



Innovation that excites

NISSAN INTELLIGENT MOBILITY

Guida Nissan per l'automobilista elettrico

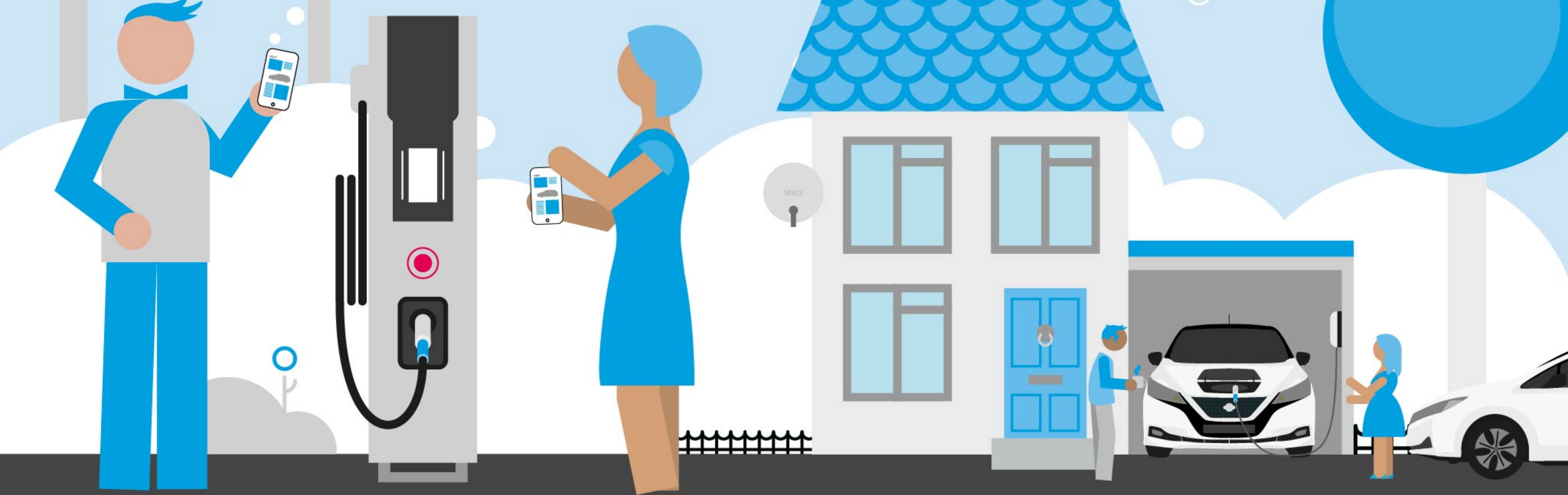
Consigli utili e buone pratiche per i proprietari dei veicoli elettrici

I suggerimenti sono stati elaborati da esperti per aiutare gli appassionati dei veicoli elettrici nella scelta del comportamento migliore da adottare nella propria esperienza di guida.

Scopri come adattarti al meglio nelle diverse situazioni, con gli altri e sulla strada, e come ottimizzare la guida di un veicolo elettrico.

1 Commenta e condividi

2 Aiuta gli altri clienti EV

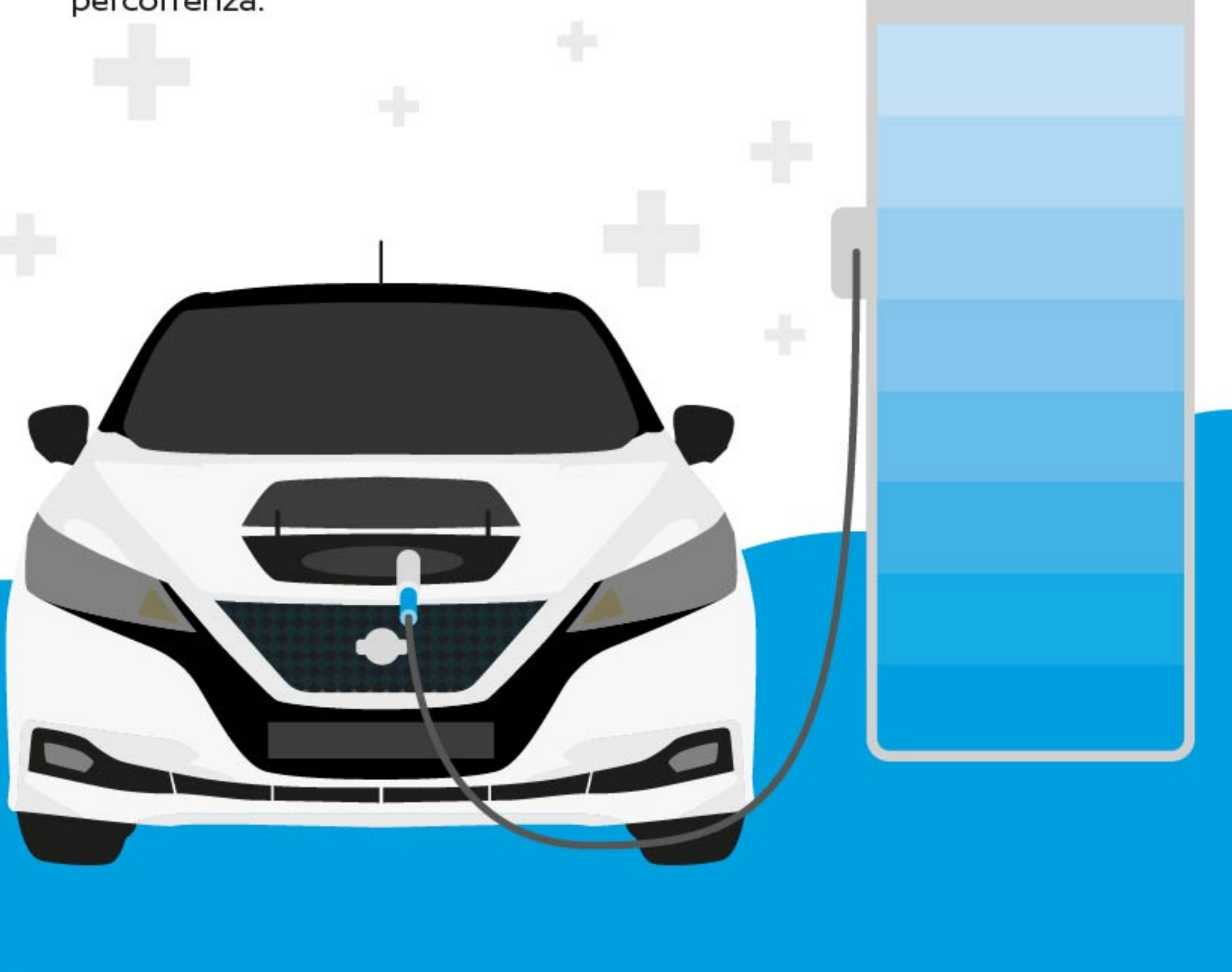


Aiuta gli altri condividendo i tuoi consigli sui punti di ricarica pubblici locali con amici e familiari, oppure usa app e forum per accedere ai suggerimenti pubblicati dai proprietari dei veicoli elettrici nella tua area.

Evita di scollegare i veicoli elettrici degli altri conducenti nei punti di ricarica pubblici e se hai una colonnina di ricarica a casa, considera di renderla disponibile al tuo vicino, impiegando tutte le misure di sicurezza.

3 Non occupare le aree di ricarica

4 Prenditi cura della batteria

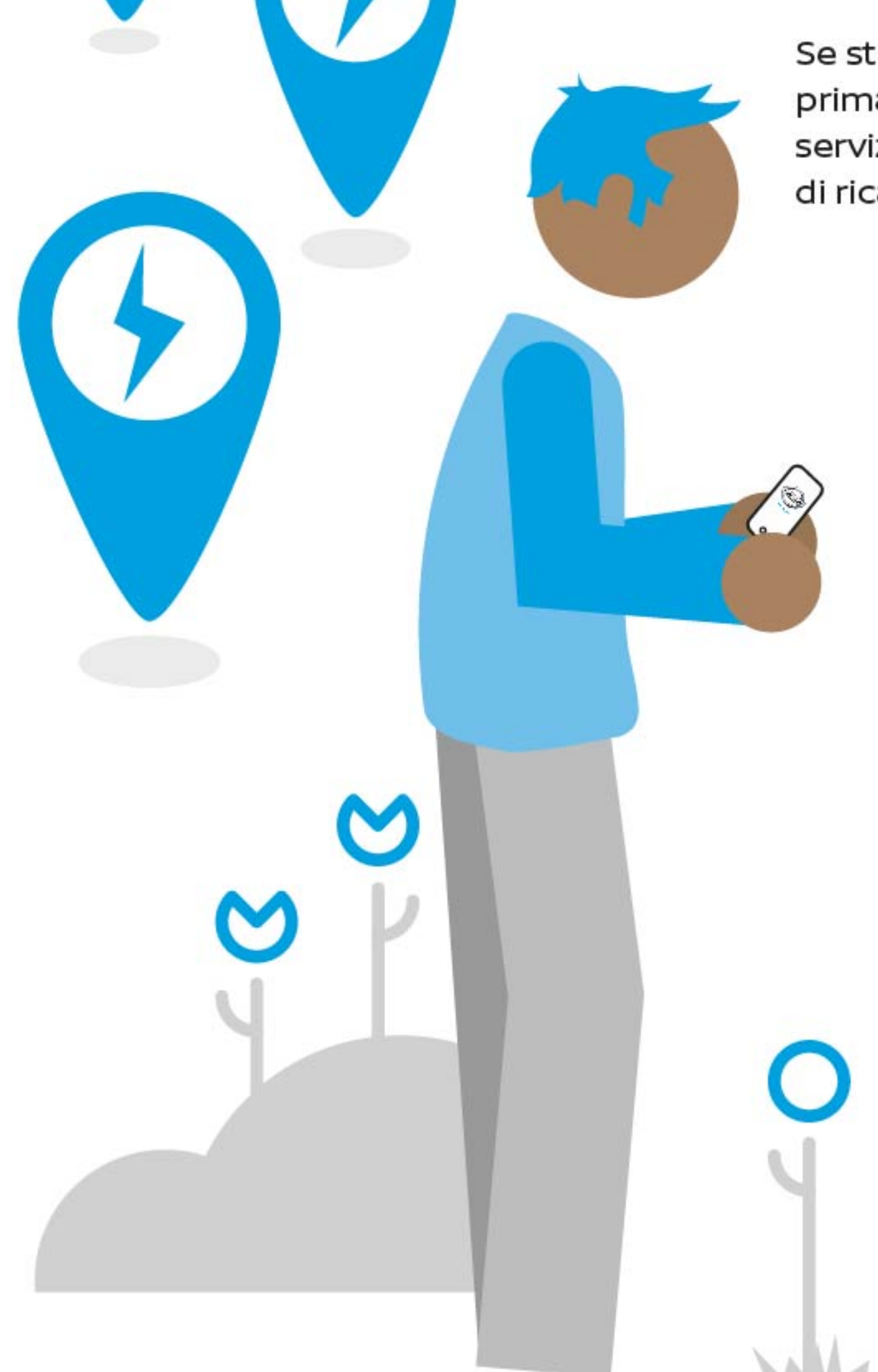


Proprio come eviteresti di parcheggiare in una stazione di servizio inutilizzata, non occupare un'area di ricarica per i veicoli elettrici se non intendi ricaricare.

Evita di lasciare a lungo il tuo veicolo elettrico con un livello di carica basso, così potrai garantire la capacità della batteria e ridurre al minimo l'impatto sull'autonomia di percorrenza.

5 Pianifica la tua ricarica

6 Non hai bisogno di molta carica? Lascia un biglietto



Se stai organizzando un lungo viaggio, prima definisci il percorso e poi utilizza i servizi di mappatura per verificare i punti di ricarica disponibili lungo il tragitto.

Se non hai necessità di caricare a lungo in un punto di ricarica pubblico, considera di lasciare un biglietto sul parabrezza o sulla colonnina per far sapere quanto tempo ci vorrà o a che ora tornerai, così gli altri te ne saranno grati.

7 Controlla gli pneumatici e le impostazioni di guida

8 Valuta le alternative di ricarica

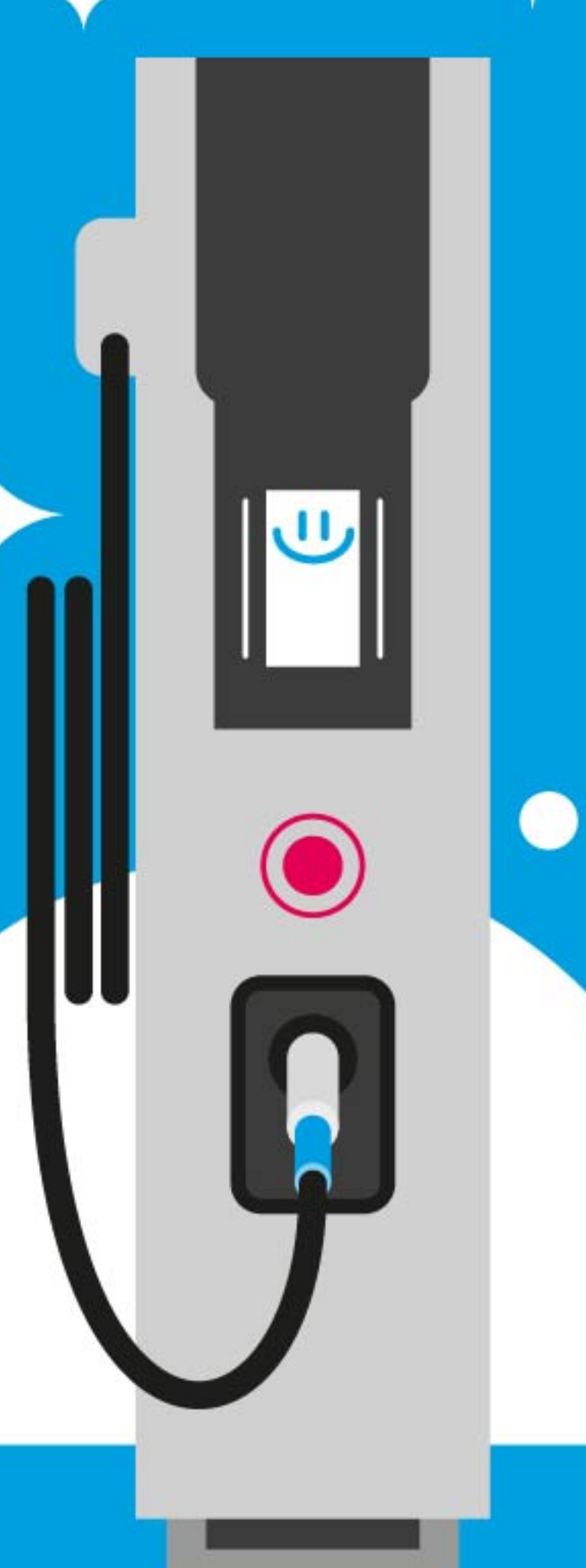
Per massimizzare l'efficienza energetica, attiva la modalità di risparmio energetico della tua auto e assicurati che gli pneumatici siano gonfiati al livello raccomandato dal produttore.

Un'auto elettrica è come un gatto che dorme, è inattivo per 20 ore al giorno. Impiega al meglio questa opportunità e decidi liberamente se ricaricare presso un punto di ricarica rapida pubblico, una colonnina domestica o anche tramite una presa domestica standard. Puoi caricare facilmente la tua auto elettrica ovunque sia possibile accedere all'alimentazione di rete, proprio come il tuo smartphone.



9 Proteggi i punti di ricarica

Proprio come ti prenderesti cura delle tue soluzioni di ricarica a casa, rispetta la rete di infrastrutture di ricarica pubblica per assicurarti che funzionino sempre al meglio e alla massima velocità programmata.



Scopri di più su Nissan LEAF visitando il sito: www.nissan.it

Se ti è piaciuta la Guida Nissan per l'automobilista elettrico, condividila sui social i tuoi consigli utilizzando [#EVDriverEtiquette](https://twitter.com/EVDriverEtiquette)